

Focus Open 2011 – Bewegungsangebot Giro Vitale mit Designpreis ausgezeichnet

Der Radtrainer des innovativen Stadtmobiliars *Giro Vitale* überzeugt Jury im Bereich Freiraumausstattung durch gesundheitlichen Effekt und besonders gutes Design.

Hamburg, 14. Oktober 2011

Im Rahmen des diesjährigen *Internationalen Designpreises Baden-Württemberg* wurde der Radtrainer des Bewegungs-Parcours *Giro Vitale* mit dem *Focus Silber* ausgezeichnet. Mit diesem Objekt ist es möglich, im öffentlichen Raum auf einer Bank zu sitzen und dabei etwas für die Gesundheit zu tun – Fahrradfahren im Sitzen.

Dazu die Jury: „Eine sehr überzeugende, nutzerorientierte Entwicklung, weil ältere Menschen, die nicht mehr so mobil sind, trainieren und ihre Mobilität fördern können, während sie auf der Bank sitzen und sich miteinander unterhalten.“

Dies war genau die Intention des Design-Büros *grauwert* aus Hamburg, das auf demografiefeste Produkte spezialisiert ist und Lösungen entwickelt, die im Alter einfach nutzbar und dabei möglichst für alle attraktiv sind. *Giro Vitale* wurde als Angebot für Menschen konzipiert, die sich bewegen, sich dabei aber nicht überfordern oder gefährden wollen.

Neben der einfachen Nutzbarkeit und den abgestimmten Bewegungsabläufen zeichnet sich das Programm durch eine angenehm zurückhaltende Gestaltung aus. Gerade im höheren Alter wird besonders eine nicht stigmatisierende Formensprache geschätzt.

Das bestätigt auch der Hersteller, die Hamburger Firma *L. Michow & Sohn GmbH*: „Für die Generation 50+ legen wir besonderen Wert auf eine hochwertige Gestaltung. Damit setzen wir uns von anderen Anbietern ab, die sich immer noch an Spielplätzen oder Fitnessgeräten orientieren.“

Zu dem prämierten Radtrainer gehört eine Bank mit interessanten Details: Neben der ergonomischen Geometrie zum einfachen Hinsetzen und Aufstehen bietet sie dezente Aussparungen für Stock oder Schirm, damit diese nicht umkippen.



Weitere Bewegungselemente aus dem Programm *Giro Vitale*: Rundlauf, Pendelscheibe oder Nordic Trainer. Durch die klare Gestaltung und die solide Verarbeitung sind alle Elemente für den Einsatz im öffentlichen Raum genauso geeignet wie für halb-öffentlichen Bereiche, z.B. Wohnanlagen, Reha-Kliniken oder Altenheime.

Giro Vitale wird seit über drei Jahren erfolgreich im öffentlichen Raum eingesetzt und hat sich an über 100 Anlagen in Deutschland und im europäischen Ausland bereits bewährt.

Das Programm wird stetig ausgebaut. Um gerade den Wünschen älterer Nutzer entgegenzukommen, werden diese aktiv in den Entwicklungsprozess mit eingebunden.

Über den Designer Mathias Knigge:

Der Diplom-Designer und Ingenieur berät Unternehmen bei der Produktentwicklung im demografischen Wandel, führt Produkttests mit älteren Nutzern durch und entwickelt Lösungen im ‚Universal Design‘. Diese sind im Alter besonders nützlich und werden altersunabhängig als attraktiv und komfortabel erlebt.

www.grauwert.info

Über den Hersteller L. Michow & Sohn GmbH:

Das Hamburger Unternehmen bietet individuelle Freiraumausstattung und Stadtmöblierung im hochwertigen Design an. In dritter Generation werden hohe Qualität und maßgeschneiderte Lösungen in Stahl, Edelstahl, Holz, Beton oder Glas in Deutschland gefertigt.

www.michow.com / www.giro-vitale.de

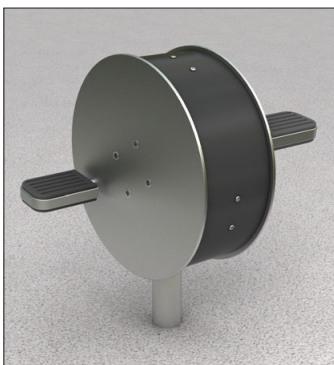
Pressekontakt für weitere Informationen, Bildmaterial (Muster nächste Seite) und Interviews

Mathias Knigge
grauwert – Büro für demografiefeste
Produkte und Dienstleistungen
Ruhrstraße 13
22761 Hamburg

T +049.40.79 69 37 57

T +049.40.79 69 37 58

mail@grauwert.info



Zum Designpreis und Ausstellung

Der Focus Designpreis genießt international ein hohes Ansehen und wird insbesondere für seine Seriosität und nicht-kommerzielle Ausrichtung geschätzt. In diesem Jahr bewarben sich Hersteller und professionelle Designer aus dem In- und Ausland mit 357 Produkten aus den unterschiedlichsten Branchen um die begehrten Auszeichnungen. Alle prämierten Produkte, darunter auch der Giro Vitale Radtrainer und die dazugehörige Bank, werden bis zum 27. November 2011 in der Ausstellung des Design Centers Stuttgart im Ludwigsburger Werkzentrum Weststadt zu sehen sein. (Rheinlandstraße 10, 71636 Ludwigsburg, tgl. 12–20 Uhr, außer Mo und Feiertags)
Design Center Stuttgart, www.design-center.de

Zum Hintergrund

Giro Vitale entstand im Rahmen des Modellvorhabens „Nauener Platz – Umgestaltung für Jung und Alt“ in Berlin Mitte. Durch die Förderung des Bundesbauministeriums (ExWoSt-Forschungsprogramm „Innovationen für familien- und altengerechte Stadtquartiere“) war ein stark nutzerorientierter Planungsprozess durch das Büro *planung•freiraum*, Berlin) möglich. Gerade mit dem Focus auf erwachsene Besucher wurde ein eigener Bewegungsparcour entworfen. Die Geräte animieren nicht zu Höchstleistungen, sondern laden zu gezielten, einfachen Übungen ein, die Spaß an Bewegung vermitteln und das geistige und körperliche Wohlbefinden sowie die Mobilität älterer Menschen fördern.

www.nauenerneu.de

